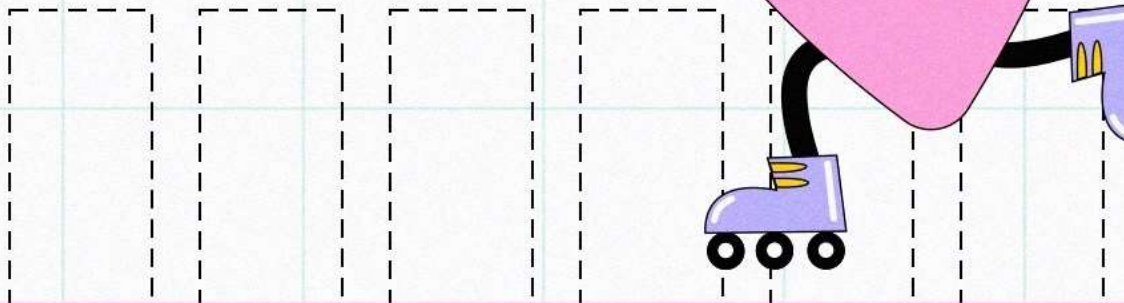
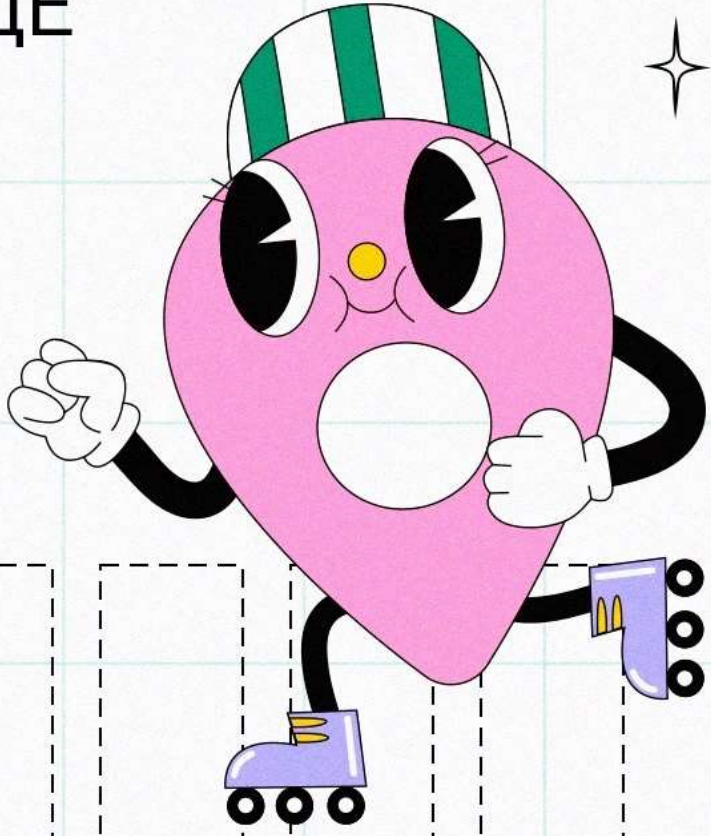
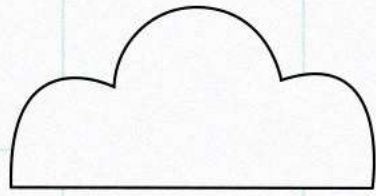
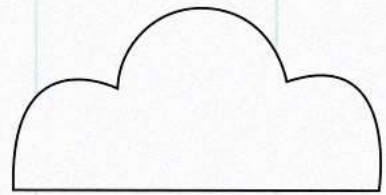
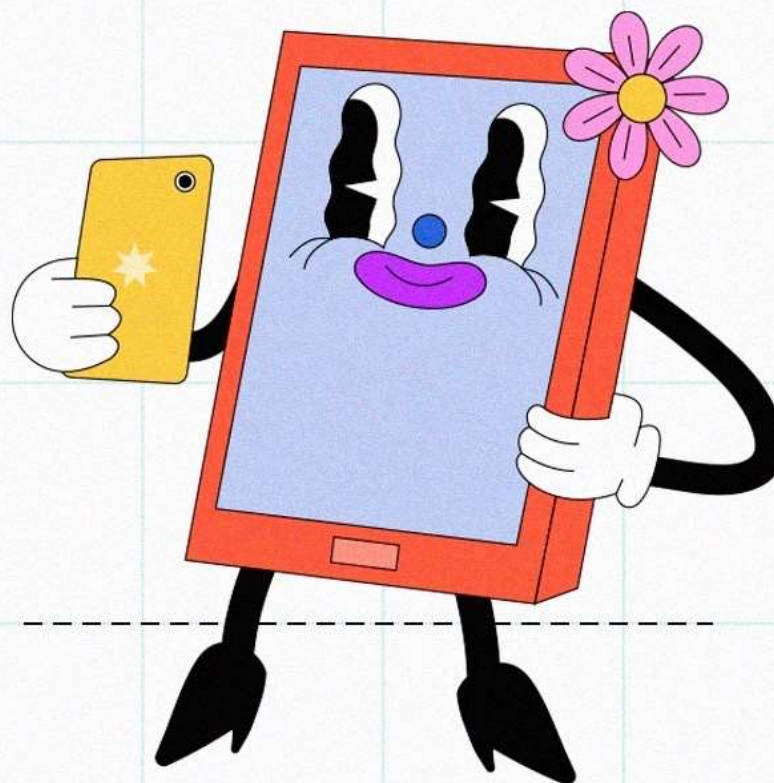
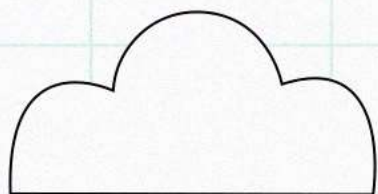


ФАКТОРЫ,
ОТВЛЕКАЮЩИЕ
ВНИМАНИЕ
ПЕШЕХОДА
ПРИ ПЕРЕХОДЕ
ДОРОГИ



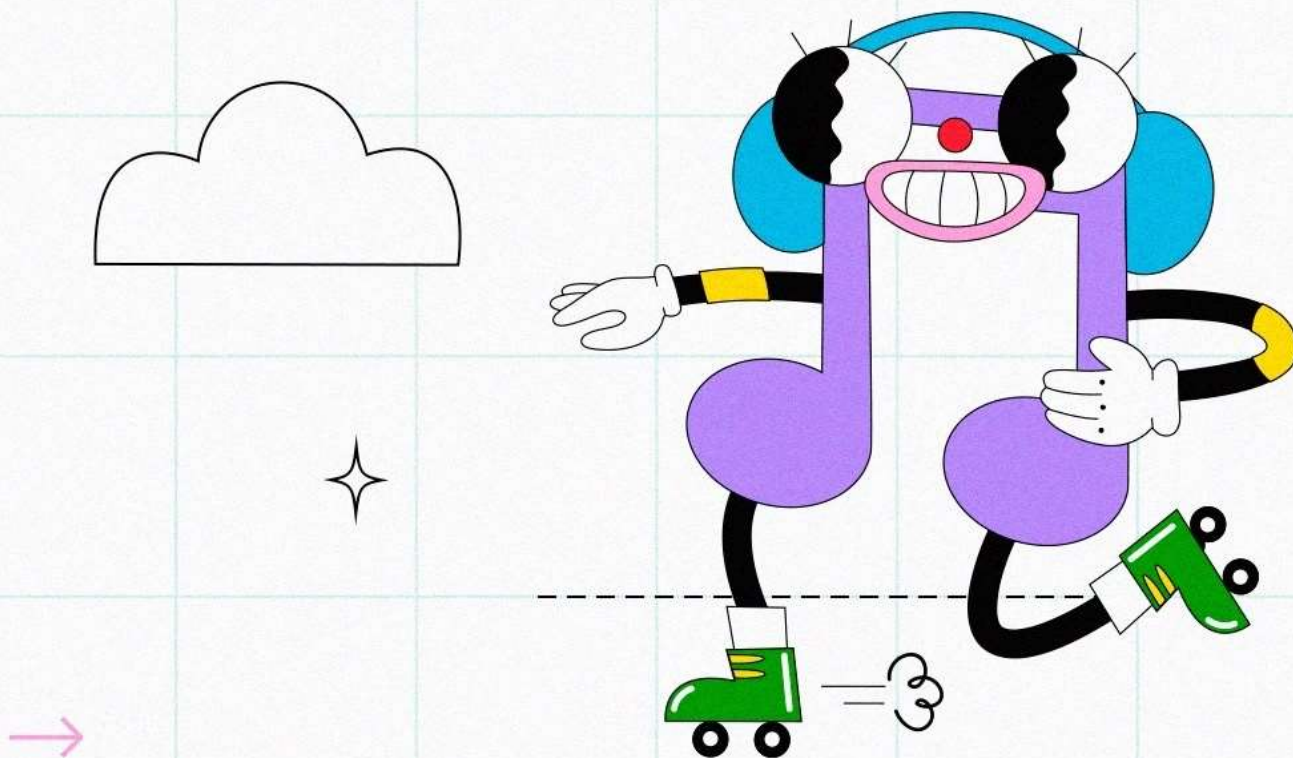
ТЕЛЕФОН

Переписка в мессенджерах, звонки, съёмка на камеру, пролистывание соцсетей отвлекают внимание от дороги.

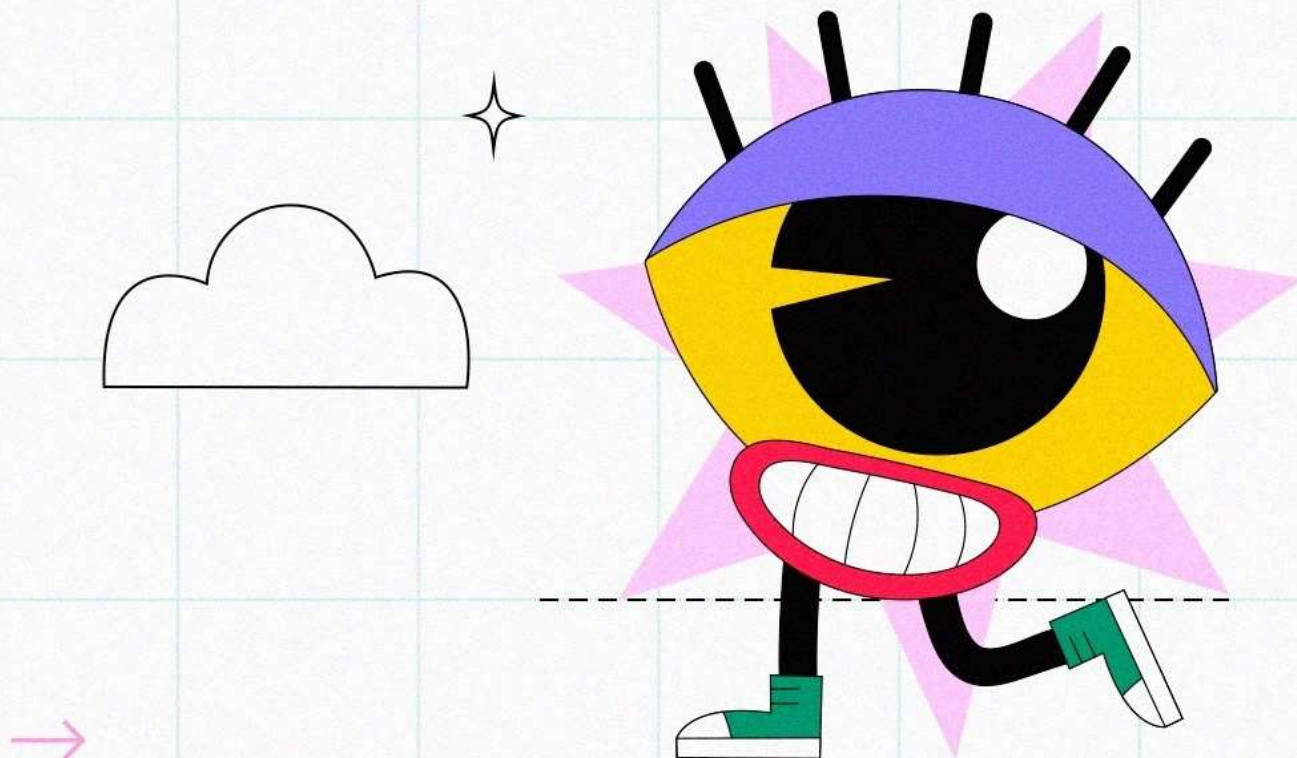


НАУШНИКИ

Прослушивание музыки в наушниках мешает оценить дорожную ситуацию.



- ✦ Капюшоны, кепки и зонты закрывают обзор.
- ✦ Увлеченное общение с друзьями уменьшает время реакции.
- ✦ Попытки найти что-то в собственной сумке на ходу отвлекают.



ВНИМАТЕЛЬНОСТЬ И ХОРОШИЙ ОБЗОР ДОРОГИ — ЭТО ВАША БЕЗОПАСНОСТЬ!

Двигаясь по пешеходному переходу:

1. уберите наушники и телефон;
2. снимите закрывающие обзор головные уборы — капюшон или кепку;
3. оцените дорожную обстановку и только после этого начинайте движение.

